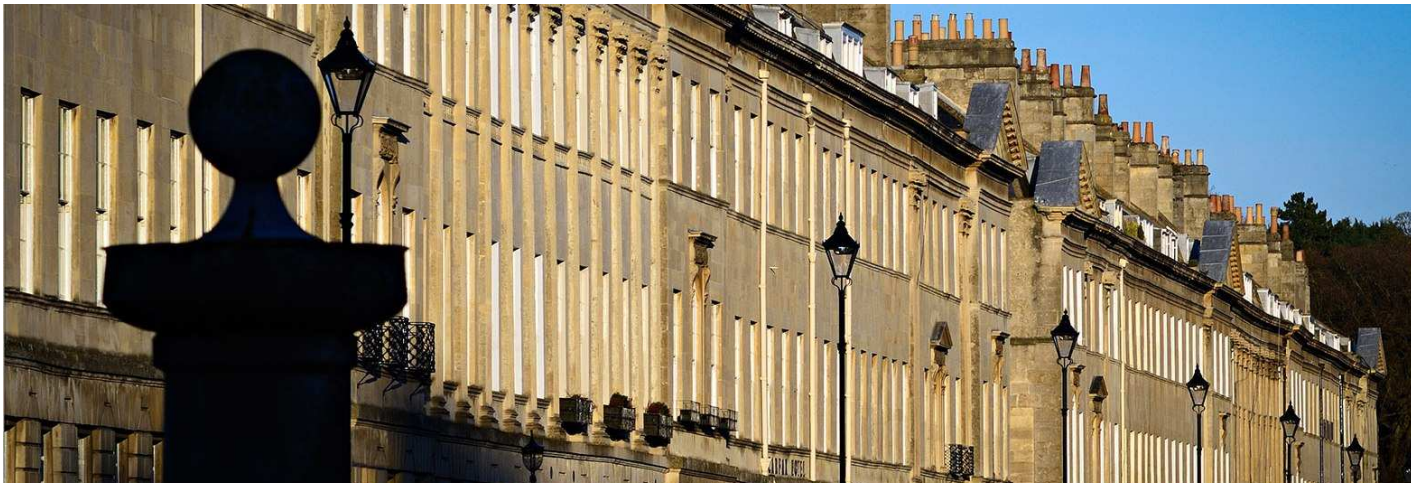


BATH



Véritable joyaux, inscrite au Patrimoine Mondial de l'UNESCO, Bath est remarquable pour son architecture et pour sa réputation en temps que ville thermale, rendue célèbre par la reine Anne qui avait pour habitude de venir y boire la fameuse eau ferrugineuse de la cité. Eminemment culturelle, la cité regorge de musées et de manifestations musicales.



Hébergement en familles anglaises à Bath ou sa région.

Exemple de programme sur 8 jours.

JOUR 1 - FRANCE

Départ dans la journée. Dîner libre. Nuit dans l'autocar.

JOUR 2 - WINDSOR

5h00 : traversée avec le shuttle de Calais à Douvres. **8h00** : arrivée à Windsor. Petit déjeuner libre. **WINDSOR** : visite de Windsor Castle, résidence royale préférée des souverains et plus grand château d'Angleterre. Visite du réputé collège d'**ETON**. Route vers **BATH**.

JOUR 3 - BATH

Pension complète en familles avec panier repas pour le déjeuner. Découverte libre de la ville de **BATH**, visite des **ROMAN BATH**. Visite du **Musée du Costume**.

JOUR 4 - STONEHENGE & LONGLEAT

Pension complète en familles avec panier repas pour le déjeuner. Visite de **STONEHENGE**, mystérieux site mégalithique. Détente à **LONGLEAT** avec la visite du Palais et du parc animalier.

JOUR 5 - OXFORD

Pension complète en familles avec panier repas pour le déjeuner. **OXFORD**, visite libre de **OXFORD UNLOCKED CASTLE** et du célèbre **CHRISTCHURCH COLLEGE**.

JOUR 6 - STRATFORD & WARWICK

Pension complète en familles avec panier repas pour le déjeuner. Visite de **STRATFORD**, la patrie de Shakespeare, avec sa **maison natale**, Mary Arden's house, etc... Visite de la belle demeure de **WARWICK CASTLE**.

JOUR 7 - LONDRES

Départ des familles avec panier repas pour le déjeuner. **LONDRES**, découverte libre ou **guidée** de la ville, Buckingham Palace, Westminster Abbey et Houses of Parliament, Big Ben. Dîner libre. **20h00** : route vers **Douvres**, traversée avec le shuttle vers Calais. Départ pour votre région et nuit dans l'autocar.

JOUR 8 - FRANCE

Petit déjeuner libre. Arrivée à votre établissement en cours de journée.

6 jours à partir de **314 €**

Tarif sur la base de 53 personnes (49 élèves + 4 professeurs)

Les PLUS de T.D.L.

200 € de Prime FIDELITE
+ 80 € de FRAIS D'ORGANISATION *

NOTRE PRIX COMPREND

- Le transport en autocar de tourisme.
- Les traversées maritimes en ferry ou shuttle aller / retour.
- Les frais de parking, péages autoroutiers.
- Les frais de relais.
- L'hébergement en familles dans la région de Bath.
- L'hébergement et les frais du chauffeur.
- La pension complète du dîner du jour 2 au déjeuner pique-nique du jour 5.
- L'attribution de la boîte vocale 5sur5 séjour.
- Le cahier de voyage du professeur responsable.
- L'assurance responsabilité civile.
- L'assistance de nos correspondants locaux.
- 1 guide de voyage « Grande Bretagne » et 1 étiquette à bagage par participant.

EN OPTION

- Les visites et guides mentionnés au programme.
- Journées supplémentaires de voyages (voir ci-dessous).
- Le supplément « pension complète » : + 29 € / personne.
- L'assurance **MONDIAL ASSISTANCE** :
Annulation : 1, 85 % du forfait.
Annulation + assistance + rapatriement + bagages + frais Médicaux + responsabilité civile du voyageur : 3 % du forfait

Forfait visites

Visites mentionnées **en gras**
59 € / personne

Supplément pension complète

Incluant les repas libres des jours 2, 5 et 6
29 € / personne

Journée supplémentaire

Montant à ajouter au tarif de base ci-dessus.
Incluant le transport autocar + 1 pension complète en familles, hors visites.

STONEHENGE : 36 € / personne
OXFORD : 41 € / personne